

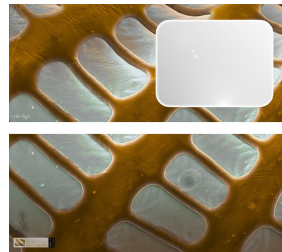
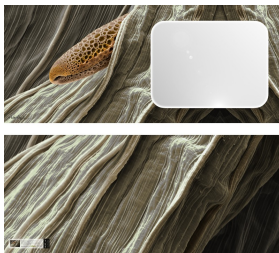
Spacecenter Limited Edition

Spacecenter Linie by

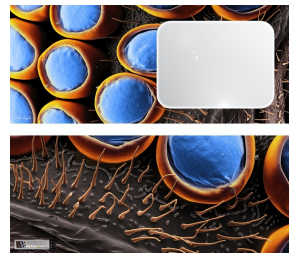
In Zusammenarbeit mit Micronaut Martin Oeggerli (www.micronaut.ch) entstand 2007 die Spacecenter Limited Edition. Die Oberflächen sind mit Raster-Elektronen-Mikroskop Aufnahmen von Martin Oeggerli bedruckt. Pro Bild werden nur 99 Möbel hergestellt.
Schweizer Produkt! Alle Teile werden in der Schweiz hergestellt!

Masse: 1100 x 400 x 450
Material: Multiplex, rostfreier Stahl, Glas, Oberfläche bedruckt

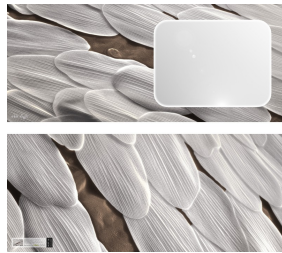
länglicher Pollen einer Bromelie



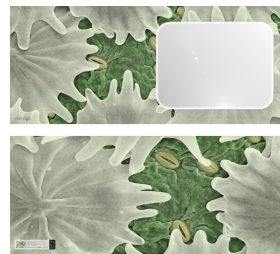
Ausschnitt aus der Schale eines Schmetterlingseis



Auge einer Zuckmücke



Haarschuppen im Brustbereich einer Mücke



Unterseite eines Olivenbaumblattes.

